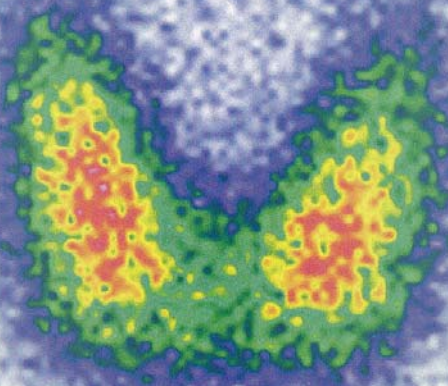


# SCHILD DRÜSEN ZENTRUM

WIEN

MITTE



**Ao. Univ.-Prof.  
Dr. Georg  
KARANIKAS**

**Oberarzt  
Dr. Matthias  
SCHÜTZ**

# SCHILDDRÜSEN ZENTRUM

W I E N      M I T T E



**Ao. Univ.-Prof.  
Dr. Georg  
KARANIKAS**

**FACHARZT FÜR  
NUKLEARMEDIZIN**

**OBERARZT AN DER  
UNIVERSITÄTSKLINIK  
FÜR NUKLEARMEDIZIN,  
AKH-WIEN**



**Oberarzt  
Dr. Matthias  
SCHÜTZ**

**FACHARZT FÜR  
NUKLEARMEDIZIN**

**LEITER DER  
NUKLEARMEDIZIN IM  
HANUSCH-KRANKENHAUS,  
WIEN**

## **WILLKOMMEN**

### **IM KOMPETENZZENTRUM FÜR SCHILDDRÜSENERKRANKUNGEN IM HERZEN VON WIEN!**

Wir sind als Fachärzte für Nuklearmedizin Spezialisten für Erkrankungen der Schilddrüse. Auf diesem Gebiet haben wir langjährige Erfahrung in der klinischen Behandlung sowie in der wissenschaftlichen Forschung. Wir bieten Ihnen **umfassende Diagnostik und Therapie bei allen Schilddrüsenerkrankungen**, sowohl im Rahmen der Erstabklärung als auch bei Verlaufskontrollen an.

### **BESTES SERVICE FÜR UNSERE PATIENTEN**

Kurzfristige Termine, keine Wartezeiten  
Befunde innerhalb weniger Tage

Beratungen und Befunde auch in englischer, französischer und griechischer Sprache  
Die komplette Abklärung der Schilddrüse ist meist an **einem** Termin möglich!

### **WAHLARZTPRAXIS**

Wir sind Wahlärzte, d. h. abhängig von Ihrer Krankenkasse werden Ihnen die Kosten anteilig zurückerstattet.

### **TERMINVEREINBARUNG:**

Termine bitte nach Anmeldung (telefonisch oder per e-mail).  
Für Rückfragen und Terminvereinbarungen stehen wir Ihnen  
MO – DO 13:30–20:00 und FR 9:00–20:00 zur Verfügung.  
Telefon: +43 1 71 50 578 | Mobil: +43 664 17 63 929  
office@schilddruesenbehandlung.at

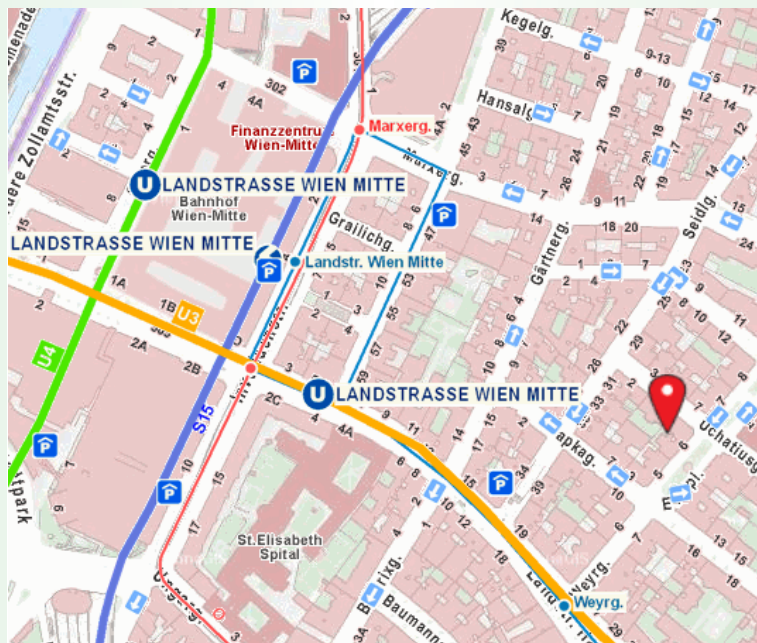
**Patientenfreundliche Termine auch abends oder samstags möglich!**

Adresse und Anfahrtsplan finden Sie auf der Rückseite.

# SCHILDDRÜSEN ZENTRUM

WIEN

MITTE



Quelle: Stadt Wien – ViennaGIS <http://www.wien.gv.at/viennagis>

## ADRESSE:

Uchatiusgasse 4/6a | 1030 Wien

Telefon und Fax: +43 1 71 50 578 | Mobil: +43 664 17 63 929

office@schilddruesenbehandlung.at

[www.schilddruesenzentrumwienmitte.at](http://www.schilddruesenzentrumwienmitte.at) | [www.schilddruesenbehandlung.at](http://www.schilddruesenbehandlung.at)

## ANFAHRT:

Mit öffentlichen Verkehrsmitteln: U3, U4, Schnellbahn, CAT, O, 74A

(Station Wien Mitte/Landstraße)

U3, 4A (Station Rochusgasse)

Mit dem Auto: Parkgarage Tiefgarage Landstraßer Hauptstraße, Seidlgasse 37  
oder Kurzparkzone